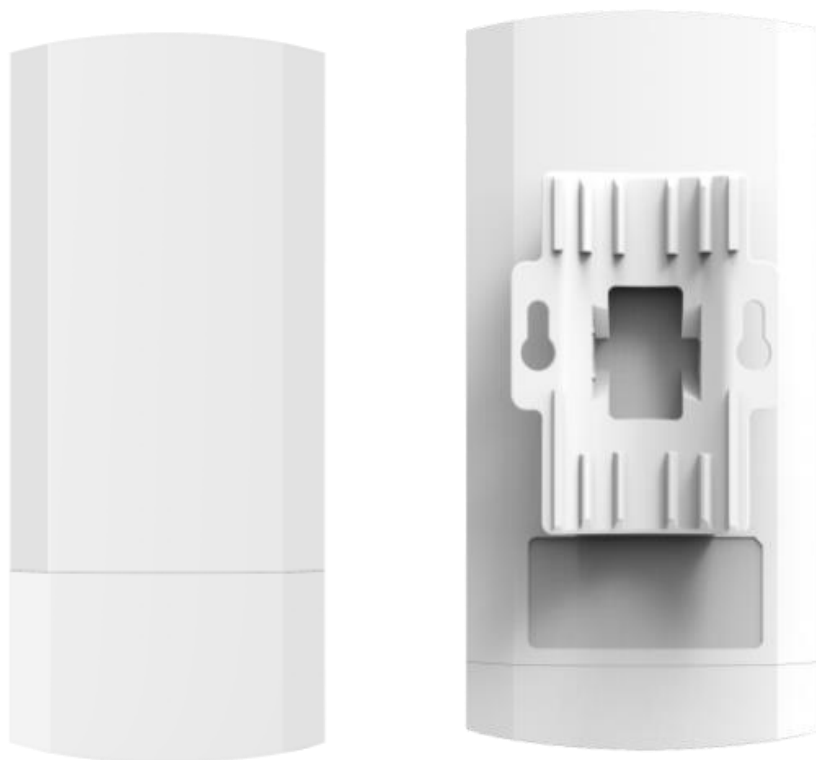


# CPE Exterior 11ac 900Mbps

Modelo: GNT-CP530



## Descripción:

El GNT-CP530 es un CPE exterior económico 11ac con una tasa de datos de 900Mbps. Cumple con el estándar IEEE 802.11b/g/n/ac, cuenta con una antena de alta ganancia de polarización dual de 12dBi, y la distancia PTP/PTMP es superior a 2000 metros.

Soporta modos de operación de AP Inalámbrico y Puente Inalámbrico para conexiones PTP/PTMP. Con un interruptor deslizante en el dispositivo, es fácil configurar el modo de operación del GNT-CP530, sin necesidad de acceder a la interfaz gráfica (GUI), evitando el programa de configuración complejo. Con pantalla LED, es simple configurar la dirección IP, el canal y ver el estado de conexión y la intensidad de la señal, ahorrando mucho trabajo manual y costos, haciendo que la cobertura inalámbrica de largo alcance, la transmisión de datos y el monitoreo inalámbrico sean simples y profesionales.

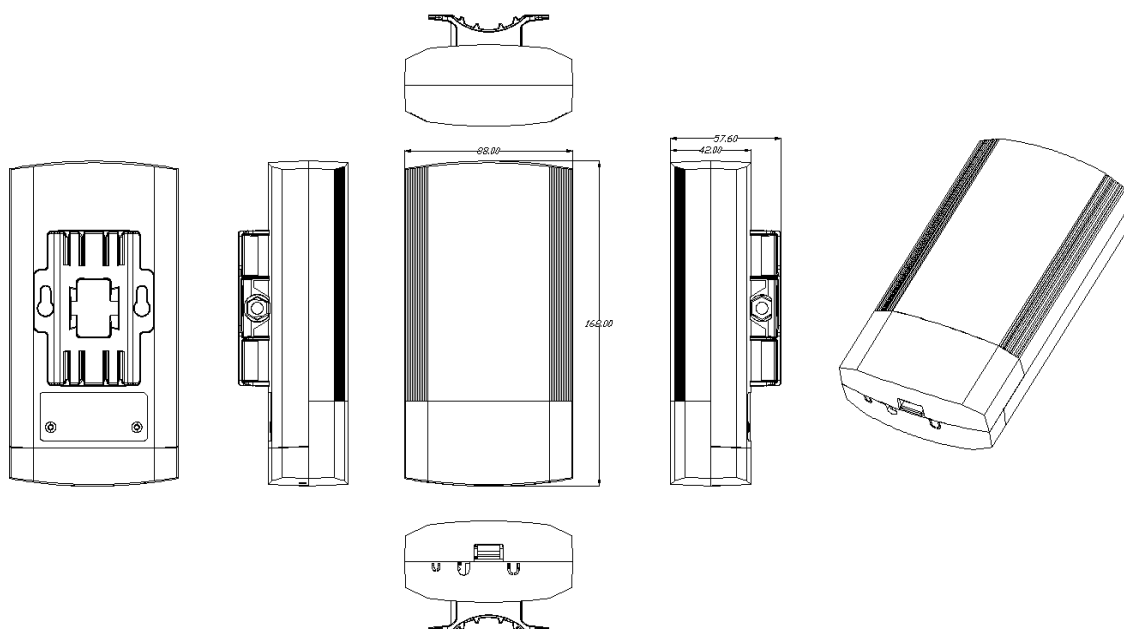
El GNT-CP530 cuenta con carcasa ABS impermeable, antipolvo y resistente a los rayos UV, y también se adapta a la temperatura; Además, soporta PoE pasivo de 24V, protección ESD y protección contra sobretensiones, ideal para uso exterior.

Lo más importante, el GNT-CP530 soporta función de auto-detección watchdog, que reinicia y recupera el dispositivo automáticamente en caso de algún ataque de red. Además de eso, soporta gestión remota por nube y controlador AC por software, el administrador puede monitorear el estado de funcionamiento, actualizar el firmware, reiniciar, programar reinicios del dispositivo a través del servidor en la nube, recuperar y mantener el dispositivo en cualquier momento y lugar, equipamiento de conexión PTP/PTMP exterior de nivel operador.

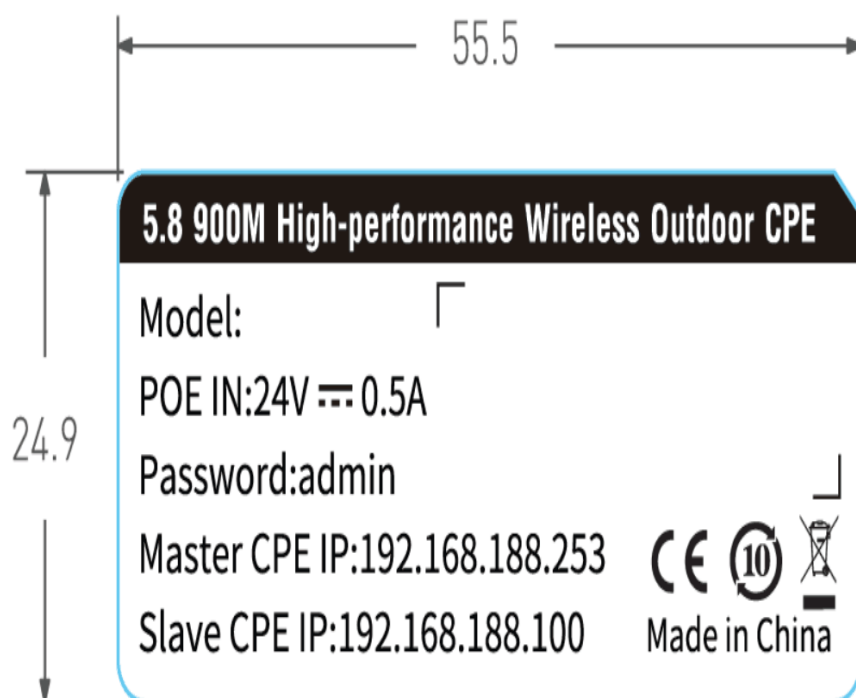
Especificaciones:	
Hardware:	
Chipset	Media Tek: MT7628DAN+MT7613AE
DDR2	64MB
Flash	8MB
Inalámbrico	IEEE 802.11 a / n /ac, Tecnología MIMO 2T2R 900M
Frecuencia	5.150GHz~5.850GHz
Tasa de Datos	900Mbps
WAN	1 * Puerto WAN RJ45 10/100Mbps
LAN	1 * Puerto LAN RJ45 10/100Mbps
Botones	1 * Interruptor deslizable para cambiar el modo de operación: H significa host (modo AP); C significa cliente (modo Repetidor).
	1 * Pantalla LED con botones F(función) y S(seleccionar), muestra y configura el modo de operación, canal, dirección IP, intensidad de la señal.
	1 * Botón de Reset, presionar 1 segundo, funciona con el interruptor deslizable para cambiar el modo de operación; Presionar 10 segundos, el dispositivo volverá a la configuración de fábrica
Antenna	Antena Panel 12dBi
Potencia RF	≤ 21dBm
Alimentación PoE	POE 24V/0.5A
Consumo	< 8W
Nivel de Impermeabilidad	IP65
Estándar de Protección ESD	Descarga por Contacto: ±6KV; Descarga por Aire: ±8KV
Estándar de Protección contra Sobretensiones	Modo común: ±2KV; Modo diferencial: ±1KV (Opcional: Modo común: ±4KV; Modo diferencial: ±2KV)
Luces LED	Sys(Sistema), WAN, LAN, Wi-Fi
Tamaño	168mm*88mm*57.6mm
Temperatura de Trabajo	-30°C ~ 55°C
Temperatura de Almacenamiento	-40°C ~ 70°C
Humedad	5% ~ 95% (Sin condensación)
Firmware	
Modo de Operación	AP Inalámbrico, Puente Inalámbrico
Protocolo/Estándar	IEEE 802.3(Ethernet)
	IEEE 802.3u(Ethernet Rápido)
	IEEE 802.11b/g/n/ac(WLAN 5.8G)
Otras Características	SSID: hasta 4
	Soporta ocultar SSID

Otras Características	Seguridad inalámbrica: OPEN、WPA、WPA2、WPA-PSK、WPA2-PSK
	Filtro MAC inalámbrico: soporta lista blanca (32)
	Apagado/encendido programado del Wi-Fi
	Aislamiento de usuario: aislamiento de red inalámbrica, aislamiento de AP
	Potencia RF ajustable
	Soporta Tecnología Watchdog
	Con Herramienta de Análisis de Canales Wi-Fi
	Gestionado Centralmente por Controlador WLAN en Modo AP Gestionado Remotamente por Servidor en la Nube en Modos AP y Repetidor
Gestión de Dispositivos	Copia de seguridad de la información de configuración
	Restauración de la información de configuración
	Volver a los valores predeterminados de fábrica
	Reiniciar: Reinicio inmediato o reinicio programado
	Actualización de firmware
	Gestión del tiempo: gestión de la hora del sistema y sincronización horaria
	Registro del Sistema
Paquete:	
Unidad GNT-CP530M	
Adaptador PoE 24V/0.5A	
Manual de Usuario	
Cable LAN	

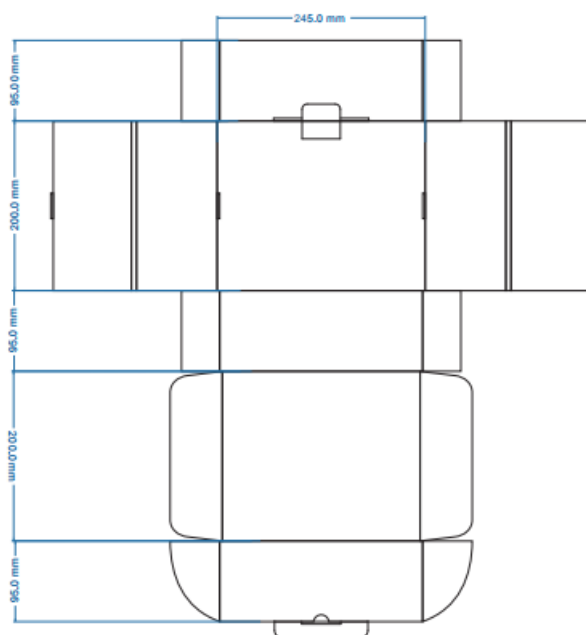
## Estructura del Producto:



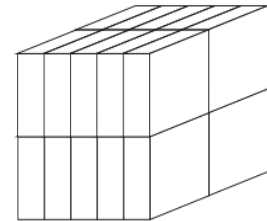
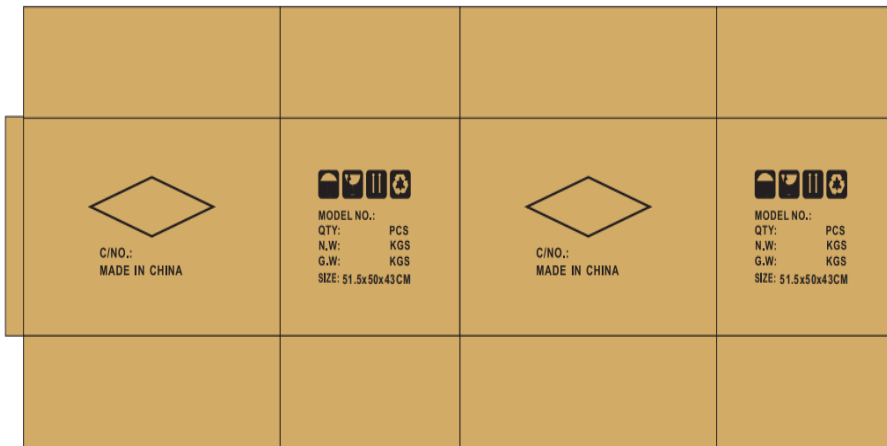
## Etiqueta del Producto:



## Caja de Embalaje:

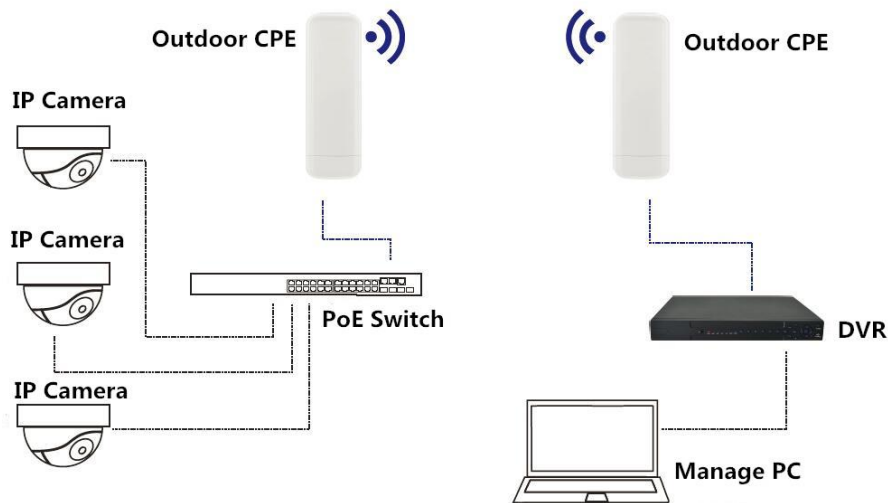


## Imagen de la caja de cartón:



## Diagrama de Funcionamiento:

### Conexión Punto a Punto:



### Conexión Punto a Multipunto:

